

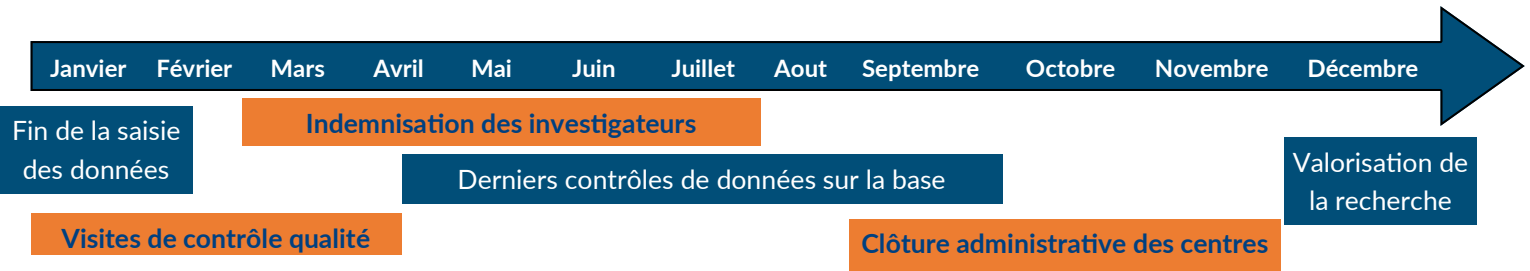
Etude SAGA

Bonne Année 2023 !

Calendrier SAGA 2023

L'année 2023 marque la fin de l'étude SAGA car nous avons on espoir de valoriser les données cette année !

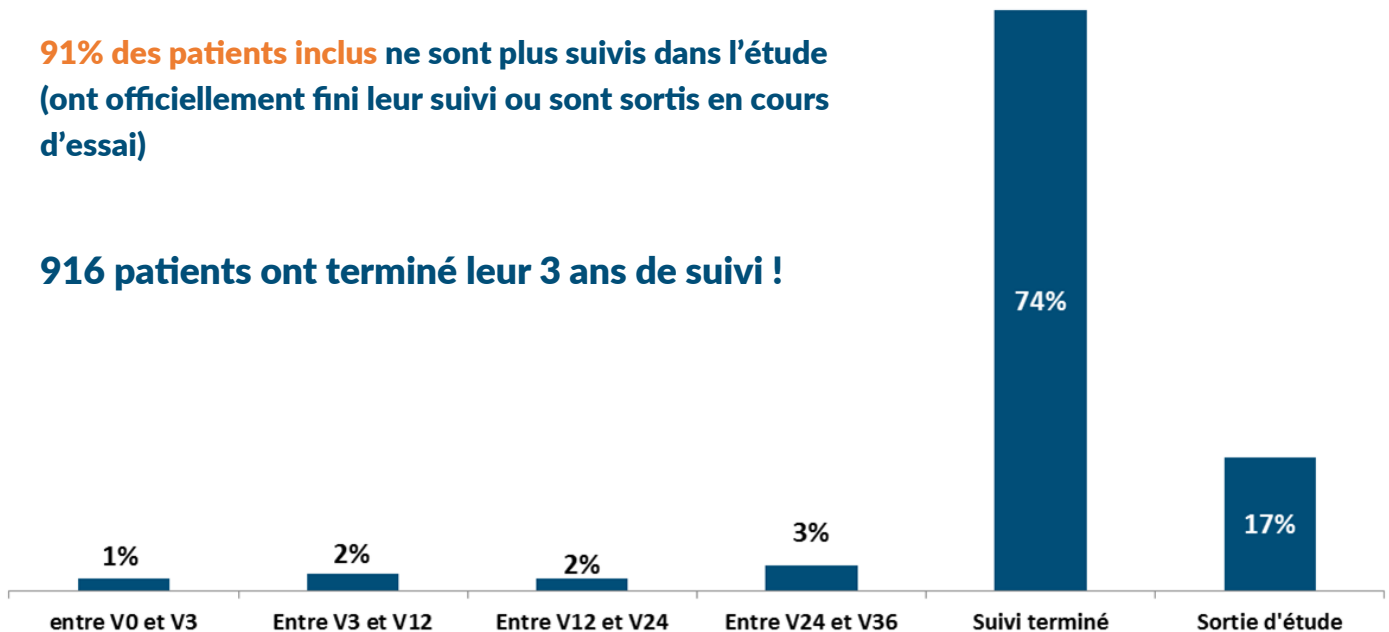
Voici les grandes étapes prévues :



Etat d'avancement du suivi des patients inclus dans l'étude au 31 décembre 2022

91% des patients inclus ne sont plus suivis dans l'étude (ont officiellement fini leur suivi ou sont sortis en cours d'essai)

916 patients ont terminé leur 3 ans de suivi !



Il reste 104 patients dont le suivi est en cours mais qui est forcément terminé puisque nous avons décidé d'arrêter les suivis au 31 décembre. Si vous n'avez pas saisi les données sur l'eCRF il est encore temps !

05.57.822.823 / 07.67.243.710 / moniteurs.saga@chu-bordeaux.fr



université de BORDEAUX
Département de médecine générale

Les coordonnateurs :

Pr Jean-Philippe JOSEPH, Département de Médecine Générale, Université de Bordeaux

Pr Fabrice BONNET, Service de Médecine Interne et Maladies Infectieuses, CHU de Bordeaux

Suivez-nous sur twitter ! @EtudeSAGA